

## Tänk på det här inför skoterturen

- Åk inte iväg ensam. Använd hjälm och bär varma kläder. Tänk på kyleffekten.
- Lämna en färdplan, ta med karta, kompass och gps.
- Håll koll på vädret som snabbt kan ändras i fjällen.
- Kör nykter. Det är samma promillegräns som för bil.
- Undvik lavinfarliga platser, till exempel under branta sluttningar och hängdrivor.
- Undvik platser med risk för svag is. Se alltid till att ha med isdubbar och gärna flytoverall. Obs! Du kör alltid över is på egen risk. Skoterleden går inte över isen. På isen kan det möjligen vara ruskat, men det är ingen garanti för att isen håller.
- Ta med säkerhetsutrustning för dig och din skoter. Extra variatorrem, verktyg, reservbränsle, spade, lavinsond, sändare (transceiver), vindsäck samt telefon. Men tänk på att du kanske inte har täckning överallt.
- Ta det lugnt vid möte med skidåkare och hundspann. De har företräde vid möte.
- Stör inte djurlivet genom att följa spår eller flyende djur. Passera renhjordar varsamt.
- Ta alltid med allt ditt skräp hem.



Foto: Sofia Tiger

## Här hittar du mer information

- Nationella snöskoterrådet [www.snoskoterradet.se](http://www.snoskoterradet.se)
- Terrängkörningslagen i ”Terrängkörningslag (1975:1313)”

## Foldern har tagits fram i samarbete med:

### Polisen

Telefon: 114 14  
[www.polisen.se](http://www.polisen.se)

### Länsstyrelsen Dalarna

Telefon: 010-225 00 00  
Naturbevakare Sälen: 010-225 03 35  
Naturbevakare Idre: 010-225 03 33  
E-post: [dalarna@lansstyrelsen.se](mailto:dalarna@lansstyrelsen.se)  
[www.lansstyrelsen.se/dalarna/motortrafikinaturen](http://www.lansstyrelsen.se/dalarna/motortrafikinaturen)

### Dalarnas naturvårdsråd

Organisationer och myndigheter som berörs av länsstyrelsens arbete är inbjudna till samrådsgruppen Dalarnas naturvårdsråd. Här ingår till exempel skoterklubbar och friluftsförbund. [www.lansstyrelsen.se/dalarna/naturvardsrad](http://www.lansstyrelsen.se/dalarna/naturvardsrad)



## Terrängkörning på snötäckt mark

# Var får du köra skoter?

Foto: Arne Näsval



Arbete i skyddad natur får utföras av naturbevakare i tjänsten, även där det är förbud mot snöskoterkörning

Regler finns för att minska risken att snöskotrar skadar mark och växter eller stör djur, friluftsliv och renskötsel. Visa hänsyn till naturen och till varandra!



Summary in  
english inside

## Snöskoter anses inte ingå i allemansrätten

Allemansrätten ger alla i Sverige en möjlighet att vistas ute i naturen, men du måste visa hänsyn mot djur, växter, markägare och andra besökare. Grundregeln är att inte störa och inte förstöra.

Att köra skoter i naturen ingår inte i allemansrätten. Skoterkörning regleras istället av terrängkörningslagen som beskriver vad som är tillåtet och vad som är förbjudet.

### ● Du får inte köra:

- på barmark.
- på snötäckt skogsmark med plantskog eller ungskog. Är plantorna lägre än två meter över snötäcket är det inte tillåtet att köra där.
- på snötäckt jordbruksmark (om det inte är uppenbart att körning kan ske utan risk för skada på marken).
- i skyddad natur, där särskilda regler kan finnas om terrängkörning.
- i utpekade områden med lokala trafikföreskrifter och i regleringsområden.
- på allmänna vägar. Vägen får korsas, men passagerare ska då stiga av snöskotern.

### ● Du får köra:

- på väl snötäckt mark där marken inte riskerar att skadas vid körning.
- på is, vilket i lagen jämföras med snötäckt mark.
- på skoterleder.

### ● Undantag från ovanstående regler gäller för:

- renägare i direkt samband med renskötsel.
- räddningstjänsten.
- transport av sjuka personer.
- tjänstemän i tjänsteärende, till exempel naturbevakare inom naturvård.

## Kontroller – för din säkerhet

Foto: John Helvarsson.



Polisen är ibland ute på skoterlederna. Tänk på att det är samma promillegräns för skoterkörning som för bilkörning.

Polis, tull och naturbevakare från kommuner och länsstyrelser är ibland ute på olika slags kontroller. Polis och tull gör förarkontroller för nykterhet, men kollar också att skotern är i ordning. Onykter körning kan ge dagsböter eller fängelse och skotern kan tas i beslag.

Länsstyrelsens personal kontrollerar att skoterförare håller sig till de tillåtna lederna i naturreservaten. Om du ser någon som bryter mot reglerna – vänd dig då till polisen, tullen eller länsstyrelsen.

## Visa hänsyn till både djur och människor

Vissa leder är gemensamma med skidleder. Ta alltid hänsyn till skidåkare och andra aktiviteter som du kan möta. Ta också hänsyn till djurlivet som är extra känsligt för störningar under vintern.

Allmänna skoterleder finns med på Lantmäteriets Fjällkarta. Det finns även bra snöskoterledskartor som säljs av lokala snöskoterklubbar. Fråga efter dem på turistbyråer eller på bensinmackar.

## Short summary in english –



### Driving snowmobile in Dalarna county

When driving snowmobile in Dalarna county, there are some directions you need to follow. This is in order to keep yourself safe, but also to minimize the damage and affection on wildlife and outdoor activities.

#### You are allowed to drive on:

- ground well-covered in snow, where the ground will not be damaged while driving
- on ice
- on snowmobile trails

#### You are not allowed to drive on:

- bare ground
- snow-covered young forests.
- snow-covered agricultural land.
- in protected natural areas, where special rules can be found—see map
- in designated areas with local traffic regulations and so-called regulatory areas
- in ski slopes and on public roads. Roads may be crossed, passengers must then go off)

To find out more, please contact Länsstyrelsen, The County Administrative Board telephone +46(0)10-225 00 00.

Foto: Maria Jons.



Ta alltid hänsyn när du möter skidåkare, fiskare och andra vinteraktiviteter.



1

2

3

### Vad betyder skylten?

- Skoterkörning förbjuden.** På en del leder och i de flesta naturreservat är det förbjudet att köra snöskoter. Lederna eller entréerna är då skyltade med detta förbudsmärke.
- Påbjuden skoterled.** Denna skylt innebär att du måste följa skoterleden. Det är alltså förbjudet att åka utanför led.
- Anvisad skoterled.** Lämplig skoterled märks ut med detta anvisningsmärke. Märket talar om att du kör säkrast och stör minst på leden. Du bör hålla dig till leden, men det är inte förbjudet att köra utanför.

**Röda ledkryss på stolpar** betyder att det är en vinterled. Kontrollera alltid om skoteråkning är tillåten efter leden. Det ska då finnas en kompletterande märkning. Se bilden nedan. Här samsas du med skidåkare och hundspann.

Tänk på att det alltid är tillåtet för skidåkare och hundspann att åka på skoterleder!

### Skoterkörning i skyddad natur

Nästan alla naturreservat och nationalparker i Dalarna har regler kring terrängkörning. I vissa områden är det helt förbjudet att köra, i andra är det bara tillåtet att åka på anvisade leder. Skoterlederna finns där för att du ska få en möjlighet att åka genom dessa områden.

Utöver naturreservat och nationalparker finns ytterligare områden med särskilda regler för terrängkörning. I norra Dalarna finns två regleringsområden, ett över Långfjället och ett i Sälenfjällen. Det finns även några kommunala områden med lokala trafikregler. För information om dessa, kontakta respektive kommun. I kartan är alla dessa sammanslagna till rödmarkerade områden.

#### 1. Långfjället

I hela området är det förbjudet att köra skoter utanför led. På sjöarna Grövelsjön och Hävlingen finns ett undantag från skoterförbudet. Du får alltså köra skoter var du vill på dessa sjöar.

#### 2. Drevfjällen

I detta naturreservat finns inga föreskrifter mot skotertrafik. Här finns dock flera fina skoterleder. Följ dessa för din säkerhets skull och för att minska störningar för friluftsliv och djurliv.

#### 3. Veksjömyren

Här gäller frivilliga aktsamhetsregler. Mer information finns på [www.lansstyrelsen.se/dalarna/naturreservat](http://www.lansstyrelsen.se/dalarna/naturreservat)

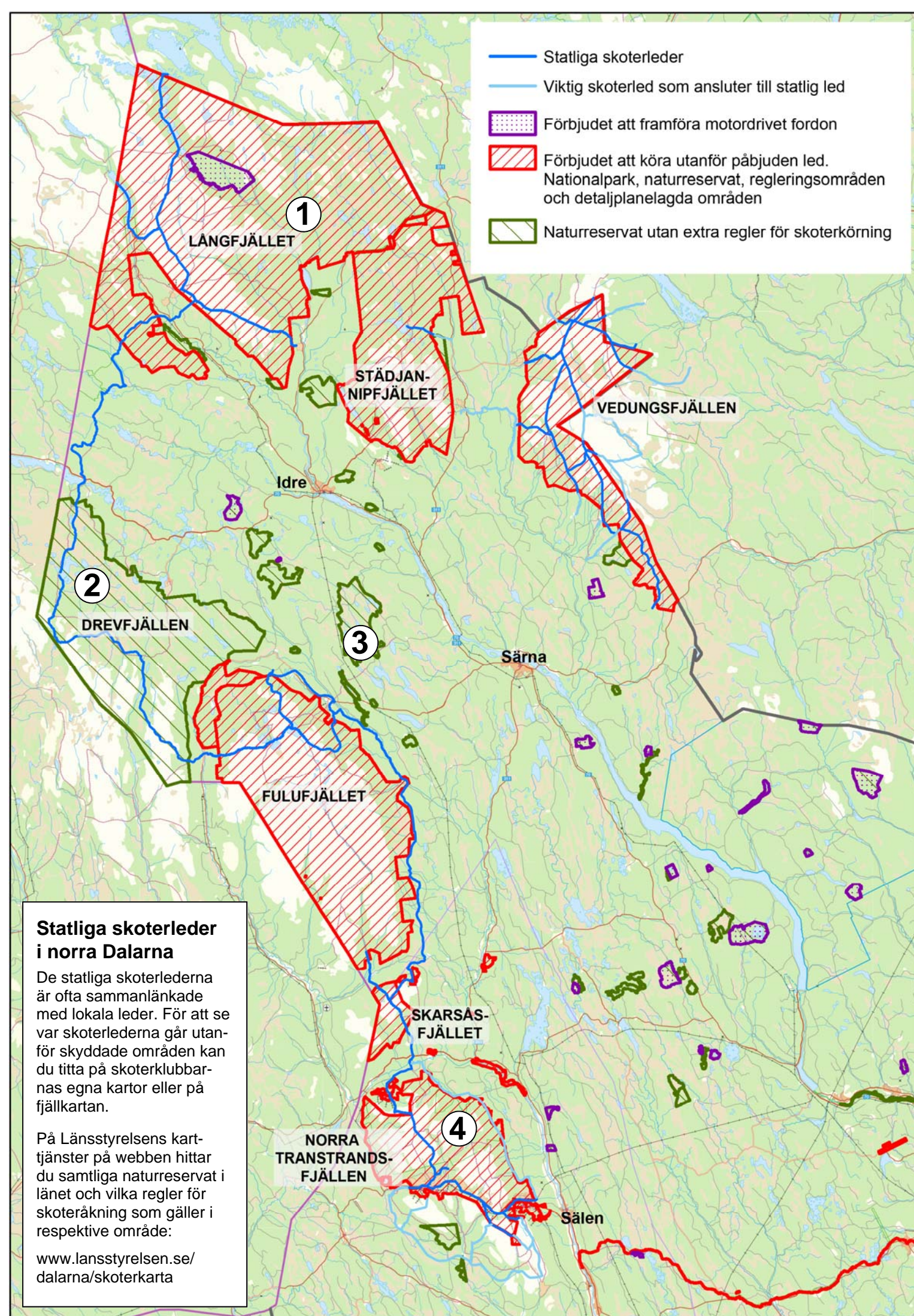
#### 4. Sälenfjällen

Detaljerad information med alla skoter- och skidleder hittar du på skyltar i området samt på Malung-Sälens kommuns och Länsstyrelsens webbplatser. Sök efter "På rätt led i Sälenfjällen".

Foto: Sofia Tiger



I områden där skoterkörning endast är tillåten efter snöskoterled är friåkning som på bilden förbjuden. Tänk även på att friåkning kan uppfattas som störande för många.



### Statliga skoterleder i norra Dalarna

De statliga skoterlederna är ofta sammanlänkade med lokala leder. För att se var skoterlederna går utanför skyddade områden kan du titta på skoterklubbarernas egna kartor eller på fjällkartan.

På Länsstyrelsens karttjänster på webben hittar du samtliga naturreservat i länet och vilka regler för skoteråkning som gäller i respektive område:

[www.lansstyrelsen.se/dalarna/skoterkarta](http://www.lansstyrelsen.se/dalarna/skoterkarta)

Foto: John Halvarsson



Den här skylten visar att det handlar om en påbjuden skoterled. De röda ledkryssen på stolparna betyder att det är en vinterled.